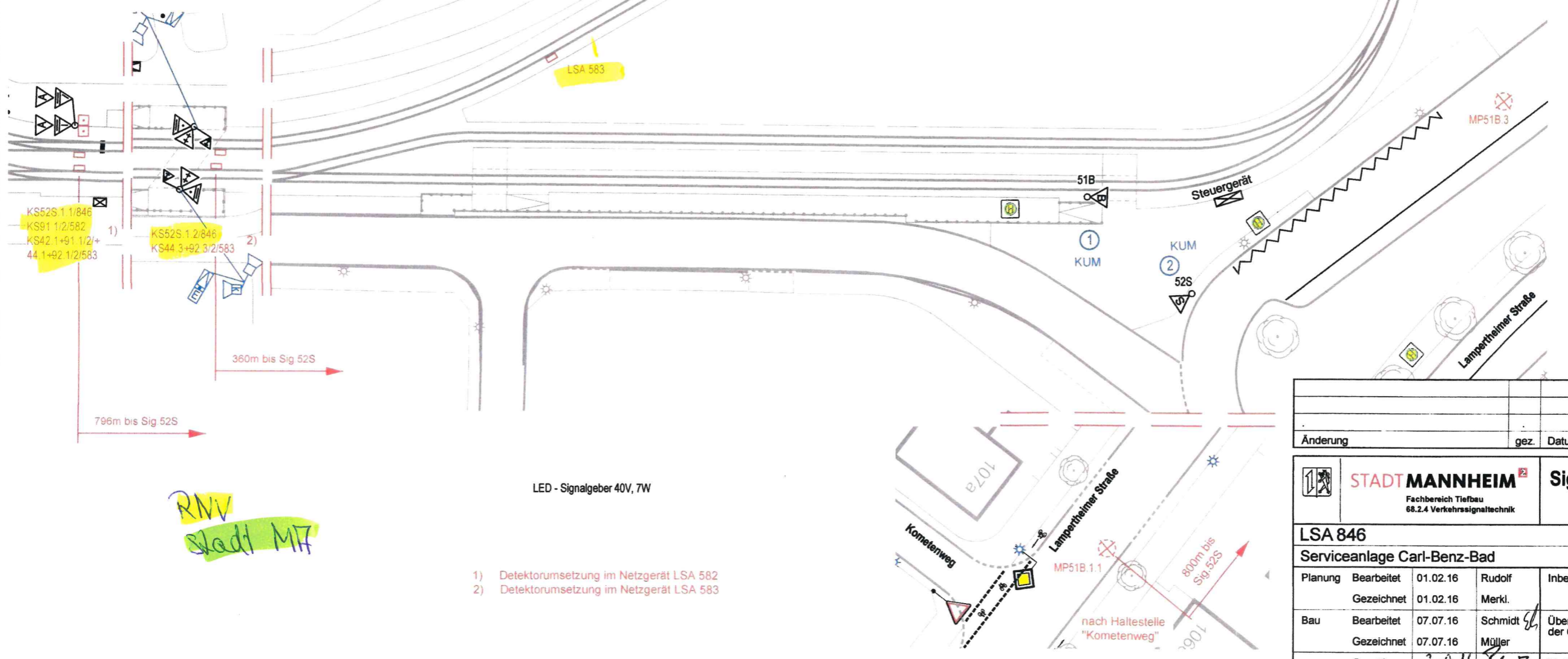


LSA 509

LSA 583



*RNV
Stadt Mf*

- 1) Detektorumsetzung im Netzgerät LSA 582
- 2) Detektorumsetzung im Netzgerät LSA 583

Änderung	gez.	Datum	gültig
<div> <div> STADT MANNHEIM <small>Fachbereich Tiefbau 68.2.4 Verkehrssignaltechnik</small> </div> <div> Signallageplan </div> </div>			
LSA 846 Serviceanlage Carl-Benz-Bad			
Planung	Bearbeitet	01.02.16	Rudolf
	Gezeichnet	01.02.16	Merk.
Bau	Bearbeitet	07.07.16	Schmidt
	Gezeichnet	07.07.16	Müller
Geprüft	02.09.16		KWZ
Inbetriebnahmedatum			29.04.2016
Übereinstimmung mit der Örtlichkeit geprüft			
Maßstab			M 1:500